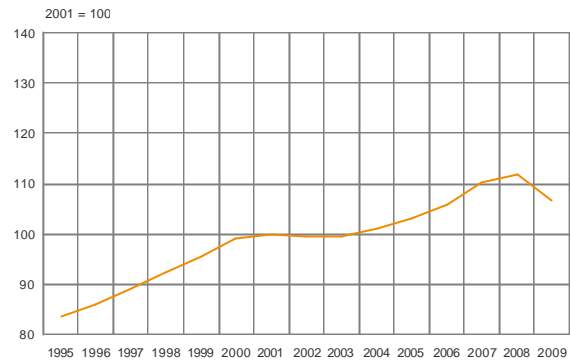
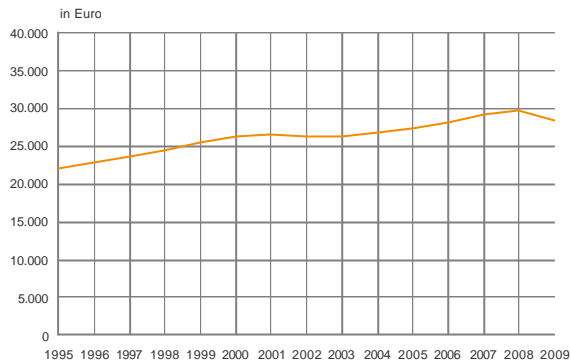
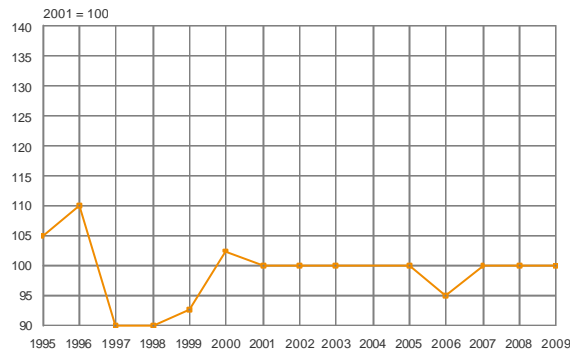
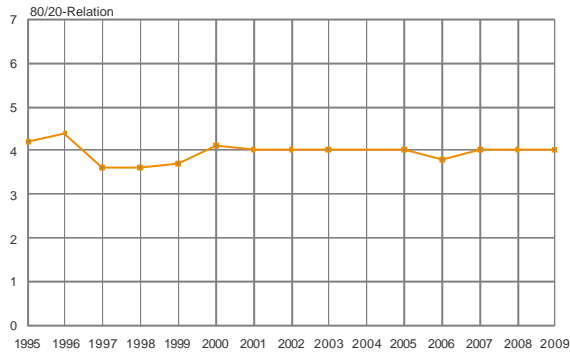


Wohlstandsquartett - Niederlande

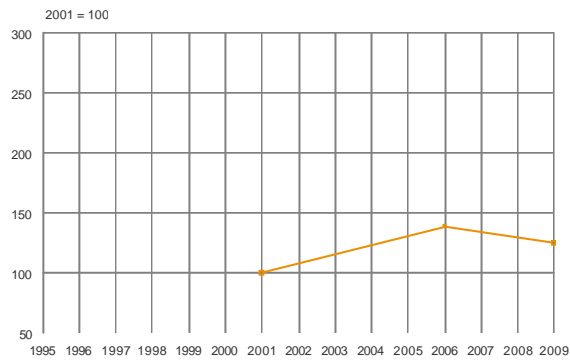
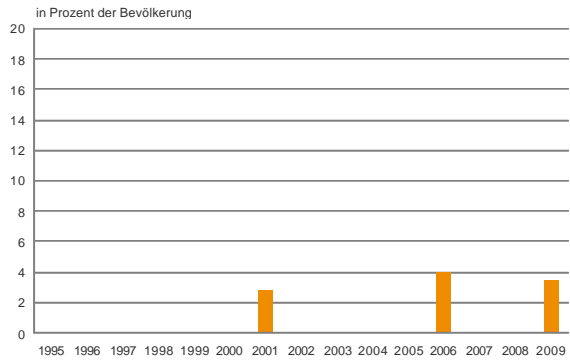
Pro-Kopf-BIP 1995-2009



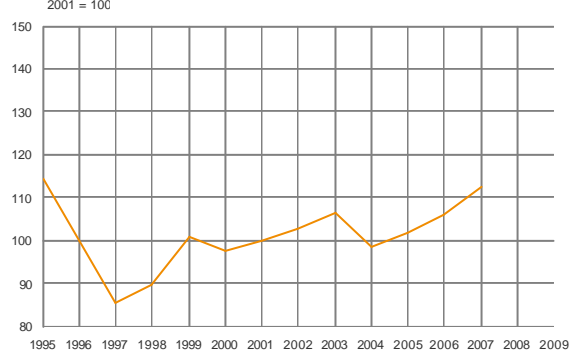
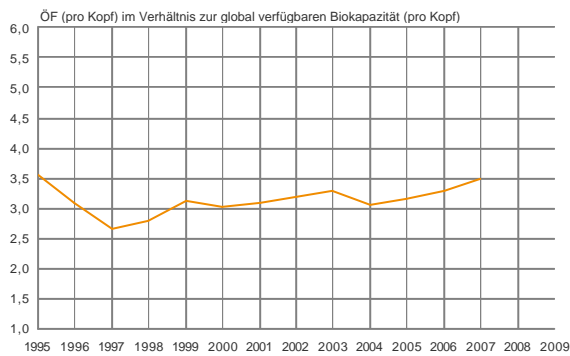
80/20-Relation 1995-2009



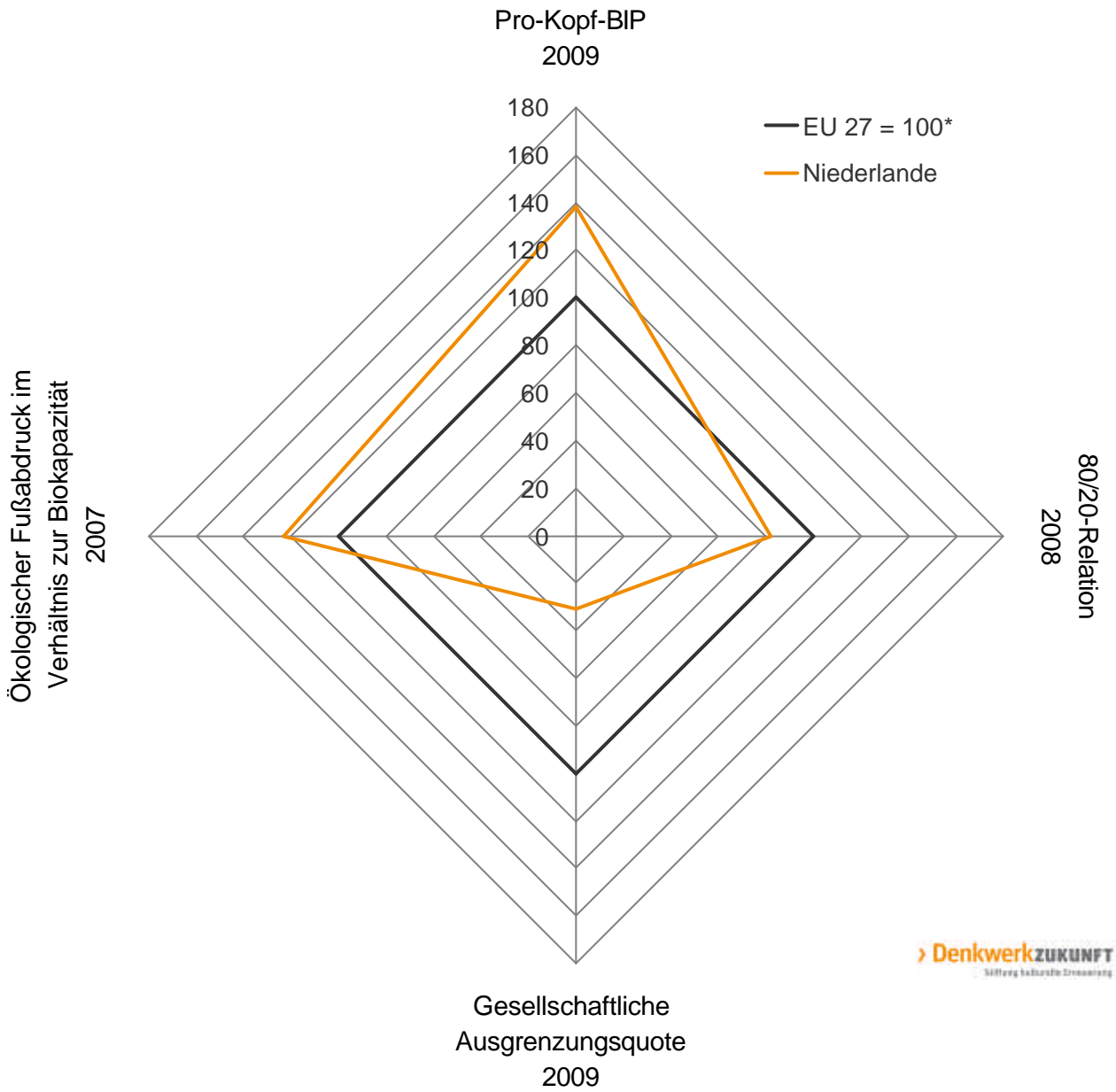
Gesellschaftliche Ausgrenzungsquote 2001-2009



Ökologischer Fußabdruck (ÖF) im Verhältnis zur Biokapazität 1995-2007



Wohlstandsquartett in den Niederlanden im EU-Vergleich



* Um einen Ländervergleich zu ermöglichen, werden die Werte der einzelnen Länder zum EU 27-Durchschnitt ins Verhältnis gesetzt. Folglich liegen alle EU-Werte bei 100 und z.B. das Pro-Kopf-BIP der Niederlande bei rund 140, da es den EU 27-Durchschnitt um rund 40 Prozent übersteigt.

Quellen: Eurostat (2010), Gesis (2010), Global Footprint Network (2010)