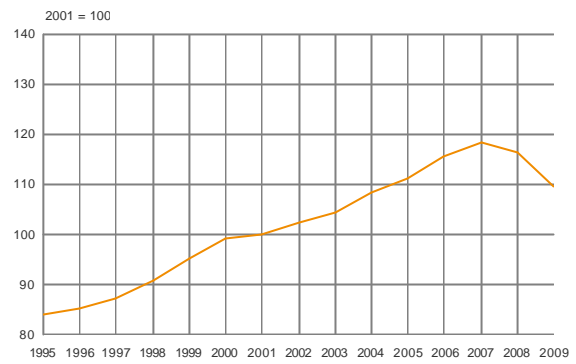
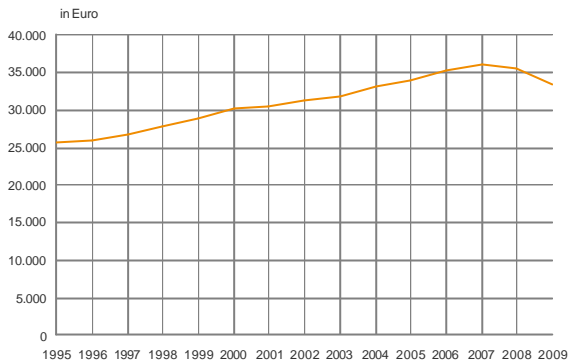
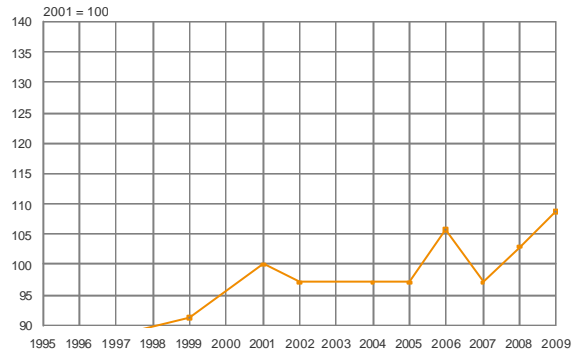
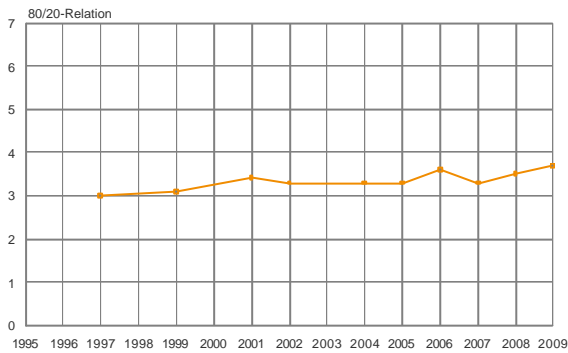


# Wohlstandsquartett - Schweden

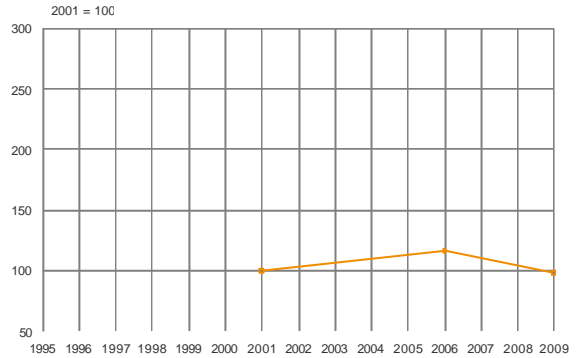
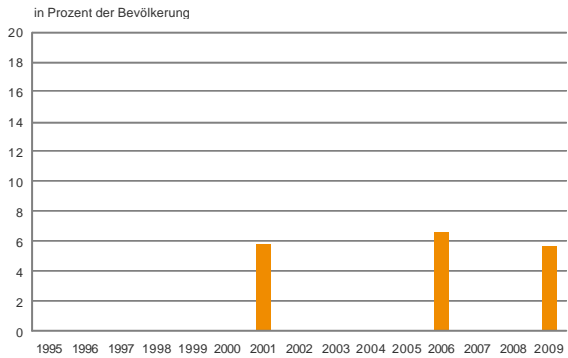
## Pro-Kopf-BIP 1995-2009



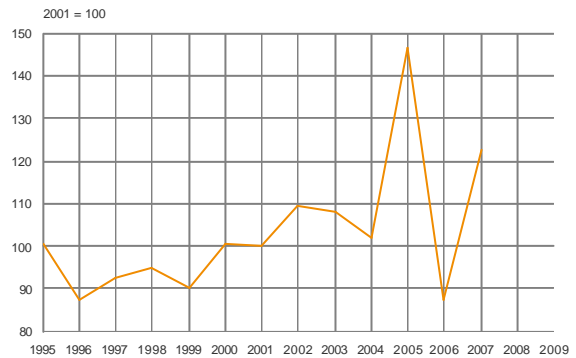
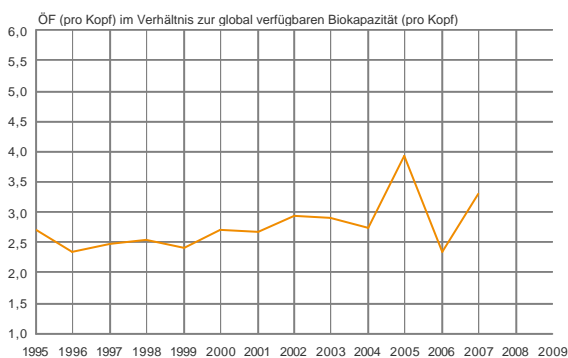
## 80/20-Relation 1997-2009



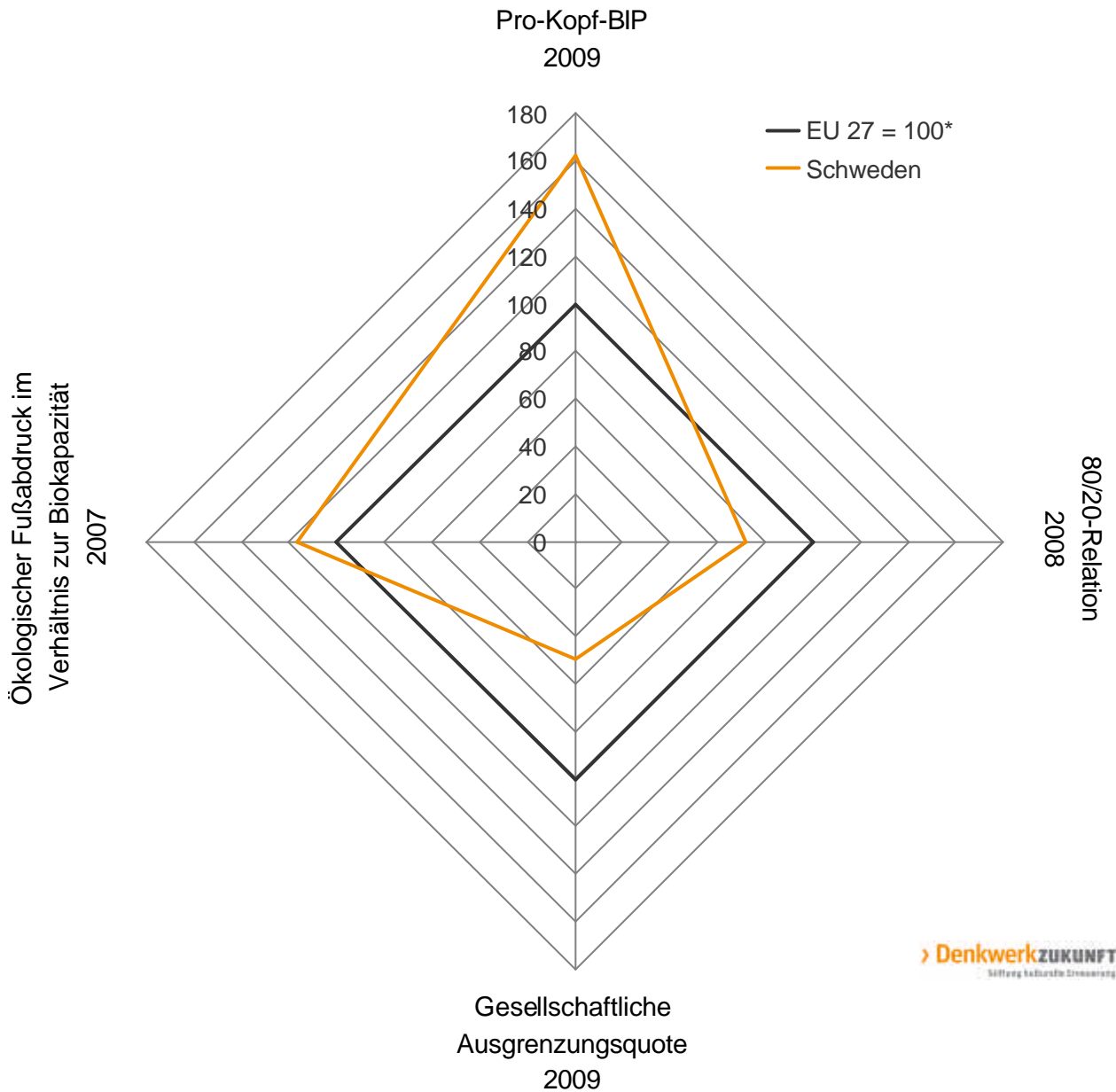
## Gesellschaftliche Ausgrenzungsquote 2001-2009



## Ökologischer Fußabdruck (ÖF) im Verhältnis zur Biokapazität 1995-2007



## Wohlstandsquartett in Schweden im EU-Vergleich



DenkwerkZUKUNFT  
Sicherung in einer dynamischen Welt

\* Um einen Ländervergleich zu ermöglichen, werden die Werte der einzelnen Länder zum EU 27-Durchschnitt ins Verhältnis gesetzt. Folglich liegen alle EU-Werte bei 100 und z.B. das Pro-Kopf-BIP Schwedens bei rund 160, da es den EU 27-Durchschnitt um rund 60 Prozent übersteigt.

Quellen: Eurostat (2010), Gesis (2010), Global Footprint Network (2010)