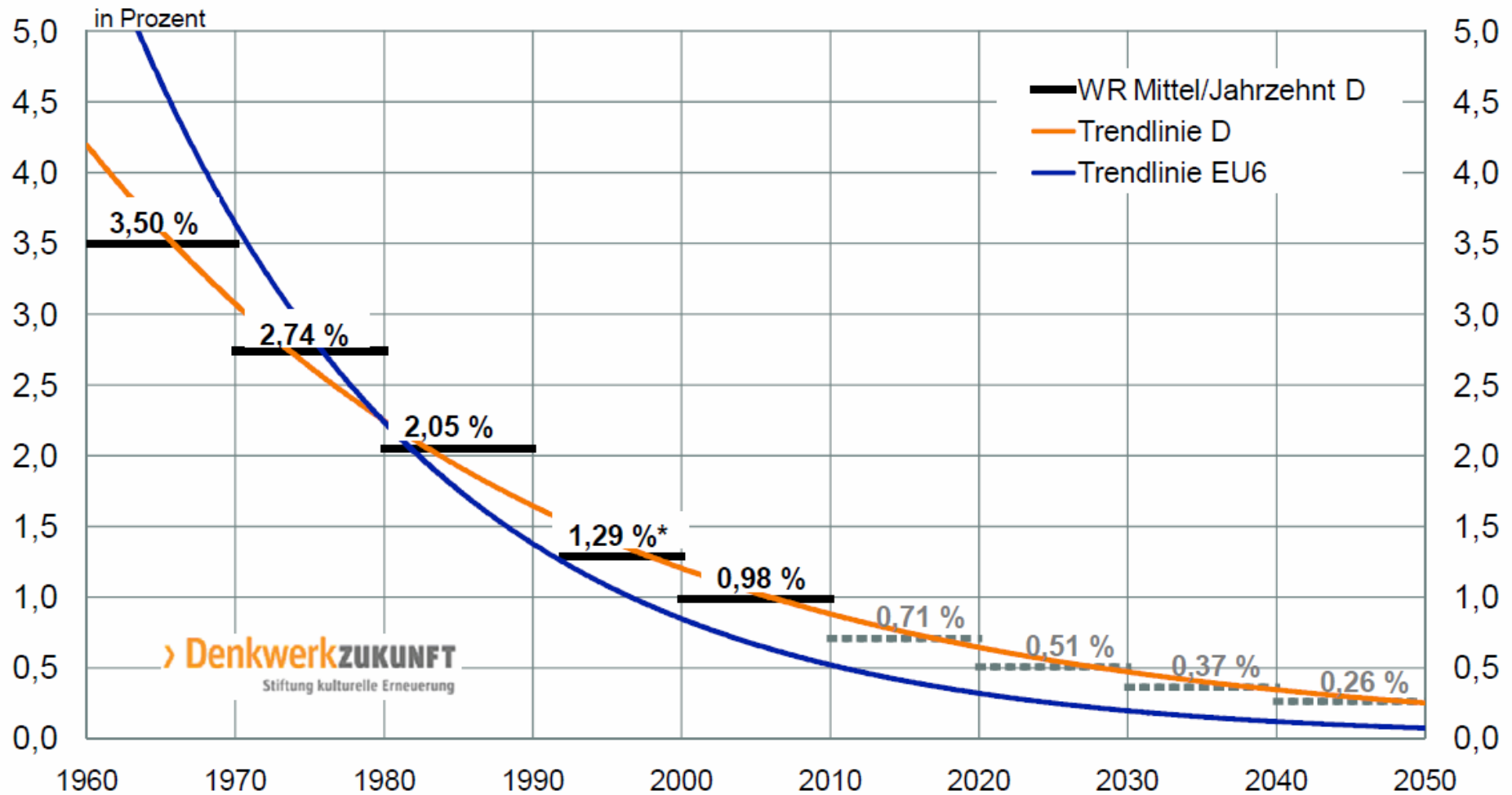


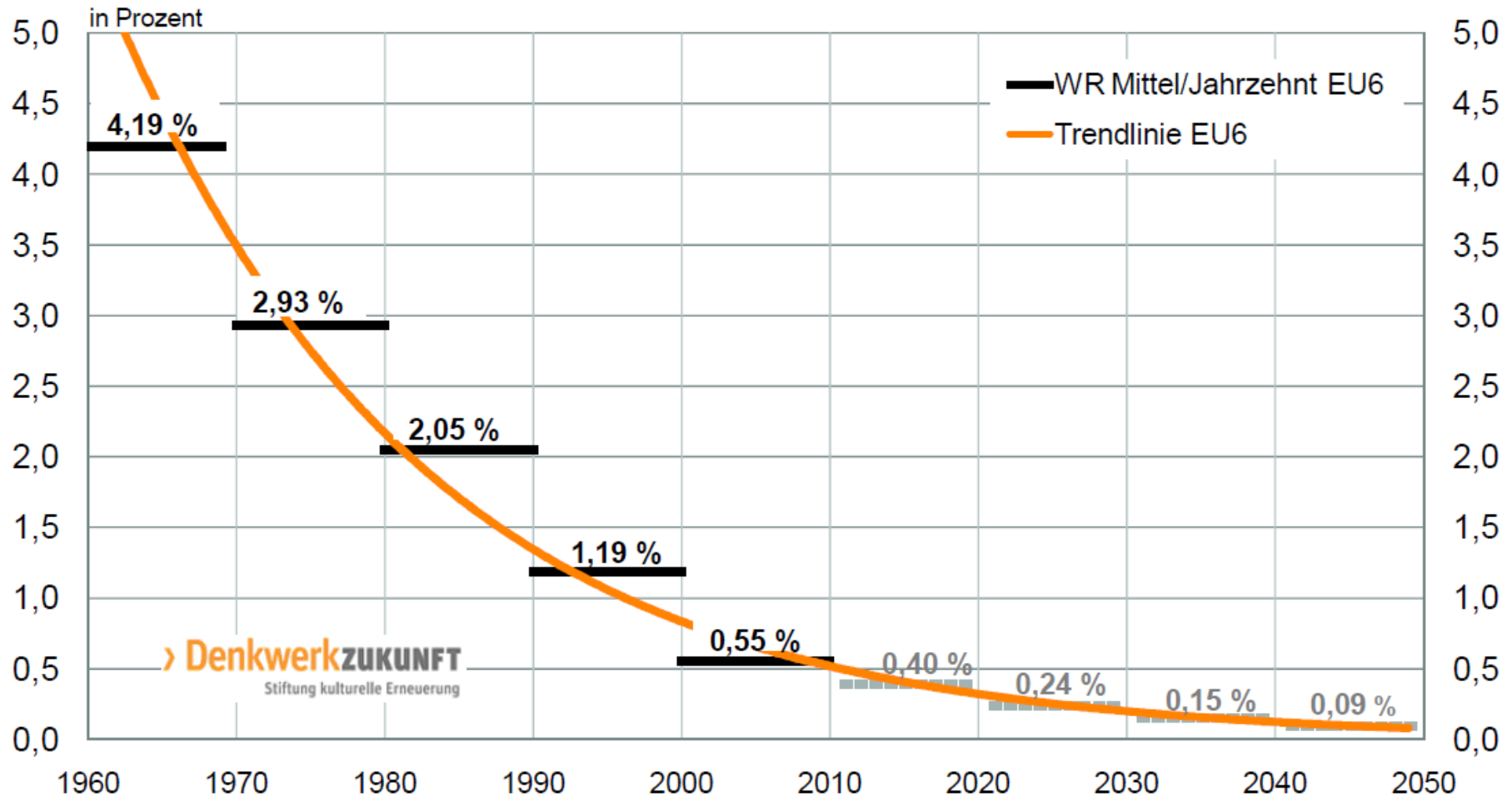
Durchschnittliches jährliches BIP-Wachstum pro Kopf und Jahrzehnt in Deutschland in konstanten Preisen 1960-2050



Quelle: AMECO 2012

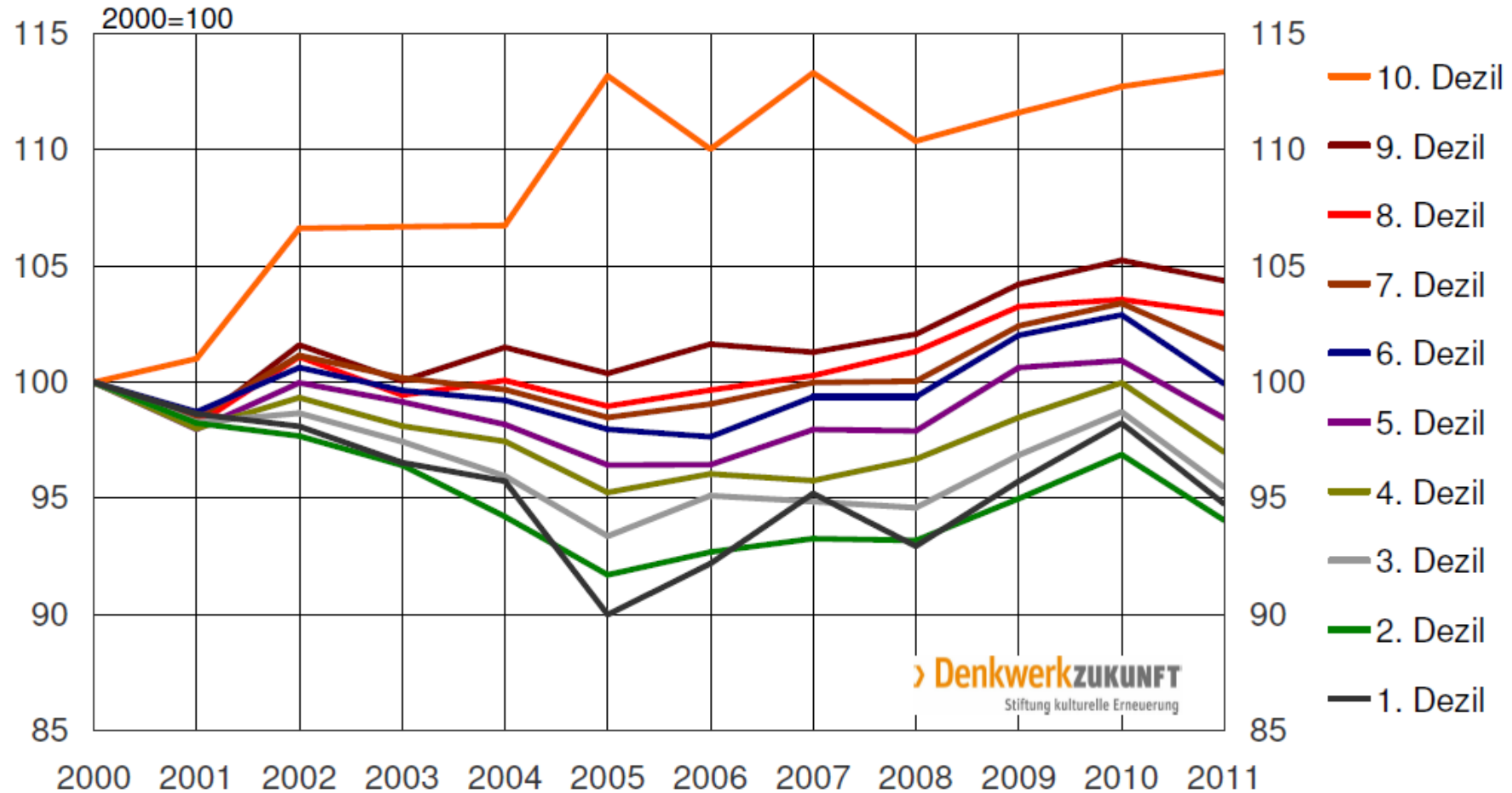
*1991 - 2000.

Durchschnittliches jährliches BIP-Wachstum pro Kopf und Jahrzehnt in den Gründungsstaaten der EU in konstanten Preisen 1960-2050



Quelle: AMECO 2012

Entwicklung der bedarfsgewichteten Haushaltsnettoeinkommen in Deutschland 2000-2011



Quelle: DIW (Daten SOEP 2013)

Globale Einkommensverteilung nach Bevölkerungsperszentilen 2007 in Kaufkraftparitäten und internationalen Dollar von 2005

